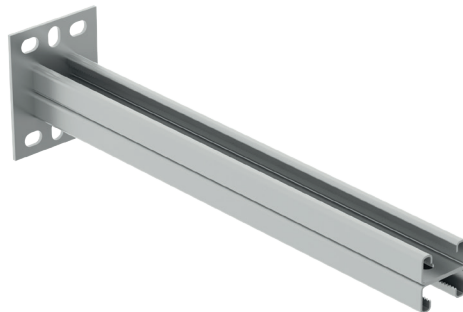


Консоль страт усиленная БКСУ, высота 42

Под заказ возможно изготовление нестандартных страт профилей с другими типоразмерами, толщинами, длинами и типом покрытия

Ширина, В, мм	Высота, Н, мм	Толщина, S, мм	Длина, L, мм	Масса, кг	Артикул	Наименование
41	42	1,5	200	0,86	H3126260271	БКСУ.41.42.200.1.5.1
			300	1,10	H3126260371	БКСУ.41.42.300.1.5.1
			400	1,33	H3126260471	БКСУ.41.42.400.1.5.1
			500	1,56	H3126260571	БКСУ.41.42.500.1.5.1
			600	1,79	H3126260671	БКСУ.41.42.600.1.5.1
			700	2,02	H3126260771	БКСУ.41.42.700.1.5.1
			800	2,25	H3126260871	БКСУ.41.42.800.1.5.1
			900	2,48	H3126260971	БКСУ.41.42.900.1.5.1
			1000	2,71	H3126261071	БКСУ.41.42.1000.1.5.1
		2	200	1,03	H3126260221	БКСУ.41.42.200.2.1
			300	1,32	H3126260321	БКСУ.41.42.300.2.1
			400	1,62	H3126260421	БКСУ.41.42.400.2.1
			500	1,92	H3126260521	БКСУ.41.42.500.2.1
			600	2,21	H3126260621	БКСУ.41.42.600.2.1
			700	2,51	H3126260721	БКСУ.41.42.700.2.1
			800	2,80	H3126260821	БКСУ.41.42.800.2.1
			900	3,10	H3126260921	БКСУ.41.42.900.2.1
			1000	3,40	H3126261021	БКСУ.41.42.1000.2.1
		2,5	200	1,17	H3126260281	БКСУ.41.42.200.2.5.1
			300	1,53	H3126260381	БКСУ.41.42.300.2.5.1
			400	1,88	H3126260481	БКСУ.41.42.400.2.5.1
			500	2,23	H3126260581	БКСУ.41.42.500.2.5.1
			600	2,59	H3126260681	БКСУ.41.42.600.2.5.1
			700	2,94	H3126260781	БКСУ.41.42.700.2.5.1
			800	3,30	H3126260881	БКСУ.41.42.800.2.5.1
			900	3,65	H3126260981	БКСУ.41.42.900.2.5.1
			1000	4,00	H3126261081	БКСУ.41.42.1000.2.5.1
		1,5	200	0,84	H3126260272	БКСУ.41.42.200.1.5.2
			300	1,06	H3126260372	БКСУ.41.42.300.1.5.2
			400	1,29	H3126260472	БКСУ.41.42.400.1.5.2
			500	1,51	H3126260572	БКСУ.41.42.500.1.5.2
			600	1,74	H3126260672	БКСУ.41.42.600.1.5.2
			700	1,96	H3126260772	БКСУ.41.42.700.1.5.2
			800	2,18	H3126260872	БКСУ.41.42.800.1.5.2
			900	2,41	H3126260972	БКСУ.41.42.900.1.5.2
			1000	2,63	H3126261072	БКСУ.41.42.1000.1.5.2
		2	200	1,00	H3126260222	БКСУ.41.42.200.2.2
			300	1,29	H3126260322	БКСУ.41.42.300.2.2
			400	1,58	H3126260422	БКСУ.41.42.400.2.2
			500	1,86	H3126260522	БКСУ.41.42.500.2.2
			600	2,15	H3126260622	БКСУ.41.42.600.2.2
			700	2,44	H3126260722	БКСУ.41.42.700.2.2
			800	2,73	H3126260822	БКСУ.41.42.800.2.2
			900	3,02	H3126260922	БКСУ.41.42.900.2.2
			1000	3,30	H3126261022	БКСУ.41.42.1000.2.2
2,5	200	1,14	H3126260282	БКСУ.41.42.200.2.5.2		
	300	1,49	H3126260382	БКСУ.41.42.300.2.5.2		
	400	1,83	H3126260482	БКСУ.41.42.400.2.5.2		
	500	2,17	H3126260582	БКСУ.41.42.500.2.5.2		
	600	2,52	H3126260682	БКСУ.41.42.600.2.5.2		
	700	2,86	H3126260782	БКСУ.41.42.700.2.5.2		
	800	3,2	H3126260882	БКСУ.41.42.800.2.5.2		
	900	3,55	H3126260982	БКСУ.41.42.900.2.5.2		
	1000	3,89	H3126261082	БКСУ.41.42.1000.2.5.2		



Варианты исполнения:

- Горячее цинкование
- Сталь оцинкованная по методу Сендзимира

Пример записи при заказе консоли страт усиленной шириной 41 мм, высотой 42 мм, длиной 1000 мм, толщиной 2 мм, сталь оцинкованная по методу Сендзимира: **Консоль страт усиленная БКСУ.41.42.1000.2.2** (артикул H3126261022).

Система страт профиля

Перед. проекция

Сторон. №

Планы и детали

Взрыв. вид №

Планы и детали

Имя № детали

97 000 БКСУ

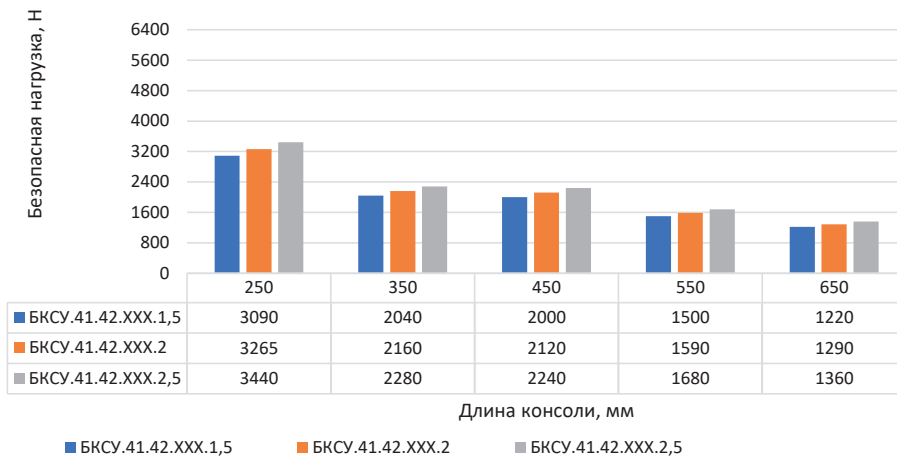
s, мм	s1, мм	H, мм	H1, мм	B, мм
15, 20, 25	5,0	42	100	41
3,0	8,0	82	150	

					БКСУ.000 СБ			Лист	Масса	Масштаб	
Имя	Лист	№	Взам.	Подп.	Дата	Болтовая консоль со strut профилем. Усиленная серия					1:1
Разработ			Менеджер						Лист	Листов	1
Проект			Машинист			Сборочный чертеж			ОАО "СОЭМИ"		
Исполнитель			Удобр.						Формат А3		

1. H14, h14, ±IT14/2, ±1°
2. Сварка по ГОСТ 14771-78.

Копировал

Консоль страт усиленная БКСУ, ширина 41 мм, высота 42 мм



Консоль страт усиленная БКСУ, ширина 41 мм, высота 82 мм

