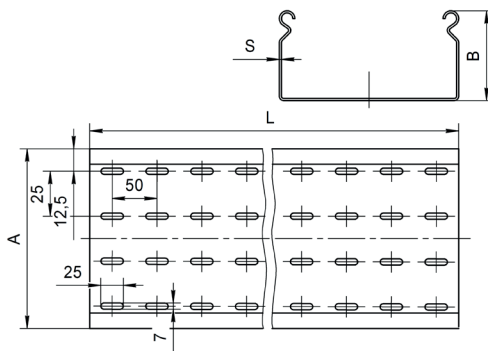
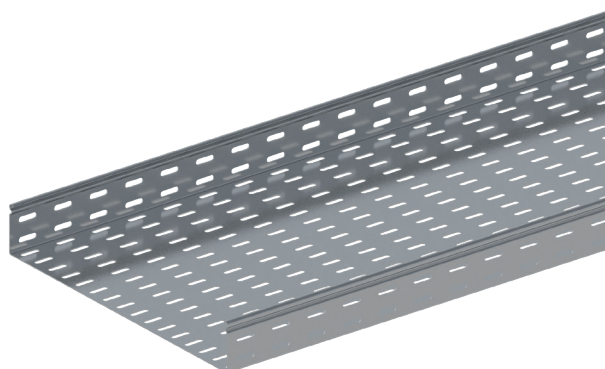


## Лоток монтажный прямой перфорированный замковый ЛППЗ (ЛМс-ПЗ), борт 200 мм, длина 3000 мм

Под заказ возможно изготовление нестандартных лотков с другими типоразмерами, толщинами, длинами и типом покрытия

Высота, Н, мм	Длина, L, мм	Толщина, S, мм	Ширина, В, мм	Масса, кг	Артикул	Новое наименование	Старое наименование
200	3000	1	200	14,79	H0121132824	ЛППЗ.200.200.3000.1.1	ЛМс-ПЗ 200x200-1,0ц УТ1,5 (L=3000 мм)
			300	17,19	H0121132825	ЛППЗ.300.200.3000.1.1	ЛМс-ПЗ 300x200-1,0ц УТ1,5 (L=3000 мм)
			400	19,61	H0121132826	ЛППЗ.400.200.3000.1.1	ЛМс-ПЗ 400x200-1,0ц УТ1,5 (L=3000 мм)
			500	21,77	H0121132827	ЛППЗ.500.200.3000.1.1	ЛМс-ПЗ 500x200-1,0ц УТ1,5 (L=3000 мм)
		1.2	600	24,15	H0121132828	ЛППЗ.600.200.3000.1.1	ЛМс-ПЗ 600x200-1,0ц УТ1,5 (L=3000 мм)
			200	17,27	H0121132834	ЛППЗ.200.200.3000.1,2.1	ЛМс-ПЗ 200x200-1,2ц УТ1,5 (L=3000 мм)
			300	20,08	H0121132835	ЛППЗ.300.200.3000.1,2.1	ЛМс-ПЗ 300x200-1,2ц УТ1,5 (L=3000 мм)
			400	22,90	H0121132836	ЛППЗ.400.200.3000.1,2.1	ЛМс-ПЗ 400x200-1,2ц УТ1,5 (L=3000 мм)
		1.5	500	26,12	H0121132837	ЛППЗ.500.200.3000.1,2.1	ЛМс-ПЗ 500x200-1,2ц УТ1,5 (L=3000 мм)
			600	28,98	H0121132838	ЛППЗ.600.200.3000.1,2.1	ЛМс-ПЗ 600x200-1,2ц УТ1,5 (L=3000 мм)
			200	20,99	H0121132844	ЛППЗ.200.200.3000.1,5.1	ЛМс-ПЗ 200x200-1,5ц УТ1,5 (L=3000 мм)
			300	24,41	H0121132845	ЛППЗ.300.200.3000.1,5.1	ЛМс-ПЗ 300x200-1,5ц УТ1,5 (L=3000 мм)
		0.7	400	27,84	H0121132846	ЛППЗ.400.200.3000.1,5.1	ЛМс-ПЗ 400x200-1,5ц УТ1,5 (L=3000 мм)
			500	30,48	H0121132847	ЛППЗ.500.200.3000.1,5.1	ЛМс-ПЗ 500x200-1,5ц УТ1,5 (L=3000 мм)
			600	33,81	H0121132848	ЛППЗ.600.200.3000.1,5.1	ЛМс-ПЗ 600x200-1,5ц УТ1,5 (L=3000 мм)
			200	8,69	H0122132814	ЛППЗ.200.200.3000.0,7.2	ЛМс-ПЗ 200x200-0,7ц УТ2,5 (L=3000 мм)
		1	300	10,11	H0122132815	ЛППЗ.300.200.3000.0,7.2	ЛМс-ПЗ 300x200-0,7ц УТ2,5 (L=3000 мм)
			400	11,52	H0122132816	ЛППЗ.400.200.3000.0,7.2	ЛМс-ПЗ 400x200-0,7ц УТ2,5 (L=3000 мм)
			500	12,97	H0122132817	ЛППЗ.500.200.3000.0,7.2	ЛМс-ПЗ 500x200-0,7ц УТ2,5 (L=3000 мм)
			600	14,39	H0122132818	ЛППЗ.600.200.3000.0,7.2	ЛМс-ПЗ 600x200-0,7ц УТ2,5 (L=3000 мм)
		1.2	200	12,42	H0122132824	ЛППЗ.200.200.3000.1.2	ЛМс-ПЗ 200x200-1,0ц УТ2,5 (L=3000 мм)
			300	14,44	H0122132825	ЛППЗ.300.200.3000.1.2	ЛМс-ПЗ 300x200-1,0ц УТ2,5 (L=3000 мм)
			400	16,47	H0122132826	ЛППЗ.400.200.3000.1.2	ЛМс-ПЗ 400x200-1,0ц УТ2,5 (L=3000 мм)
			500	18,53	H0122132827	ЛППЗ.500.200.3000.1.2	ЛМс-ПЗ 500x200-1,0ц УТ2,5 (L=3000 мм)
		1.5	600	20,56	H0122132828	ЛППЗ.600.200.3000.1.2	ЛМс-ПЗ 600x200-1,0ц УТ2,5 (L=3000 мм)
			200	14,90	H0122132834	ЛППЗ.200.200.3000.1,2.2	ЛМс-ПЗ 200x200-1,2ц УТ2,5 (L=3000 мм)
			300	17,33	H0122132835	ЛППЗ.300.200.3000.1,2.2	ЛМс-ПЗ 300x200-1,2ц УТ2,5 (L=3000 мм)
			400	19,76	H0122132836	ЛППЗ.400.200.3000.1,2.2	ЛМс-ПЗ 400x200-1,2ц УТ2,5 (L=3000 мм)
		0.8	500	22,24	H0122132837	ЛППЗ.500.200.3000.1,2.2	ЛМс-ПЗ 500x200-1,2ц УТ2,5 (L=3000 мм)
			600	24,67	H0122132838	ЛППЗ.600.200.3000.1,2.2	ЛМс-ПЗ 600x200-1,2ц УТ2,5 (L=3000 мм)
			200	18,62	H0122132844	ЛППЗ.200.200.3000.1,5.2	ЛМс-ПЗ 200x200-1,5ц УТ2,5 (L=3000 мм)
			300	21,66	H0122132845	ЛППЗ.300.200.3000.1,5.2	ЛМс-ПЗ 300x200-1,5ц УТ2,5 (L=3000 мм)
		1	400	24,70	H0122132846	ЛППЗ.400.200.3000.1,5.2	ЛМс-ПЗ 400x200-1,5ц УТ2,5 (L=3000 мм)
			500	25,94	H0122132847	ЛППЗ.500.200.3000.1,5.2	ЛМс-ПЗ 500x200-1,5ц УТ2,5 (L=3000 мм)
			600	28,78	H0122132848	ЛППЗ.600.200.3000.1,5.2	ЛМс-ПЗ 600x200-1,5ц УТ2,5 (L=3000 мм)
			1.2	200	9,93	H0129132884	ЛППЗ.200.200.3000.0.8.6
		300		11,55	H0129132885	ЛППЗ.300.200.3000.0.8.6	ЛМс-ПЗ 300x200-0.8 AISI 304 (L=3000мм)
		400		13,17	H0129132886	ЛППЗ.400.200.3000.0.8.6	ЛМс-ПЗ 400x200-0.8 AISI 304 (L=3000мм)
		500		14,82	H0129132887	ЛППЗ.500.200.3000.0.8.6	ЛМс-ПЗ 500x200-0.8 AISI 304 (L=3000мм)
		1	600	16,45	H0129132888	ЛППЗ.600.200.3000.0.8.6	ЛМс-ПЗ 600x200-0.8 AISI 304 (L=3000мм)
			200	12,42	H0129132824	ЛППЗ.200.200.3000.1.6	ЛМс-ПЗ 200x200-1.0 AISI 304 (L=3000мм)
			300	14,44	H0129132825	ЛППЗ.300.200.3000.1.6	ЛМс-ПЗ 300x200-1.0 AISI 304 (L=3000мм)
			400	16,47	H0129132826	ЛППЗ.400.200.3000.1.6	ЛМс-ПЗ 400x200-1.0 AISI 304 (L=3000мм)
		1.2	500	18,53	H0129132827	ЛППЗ.500.200.3000.1.6	ЛМс-ПЗ 500x200-1.0 AISI 304 (L=3000мм)
			600	20,56	H0129132828	ЛППЗ.600.200.3000.1.6	ЛМс-ПЗ 600x200-1.0 AISI 304 (L=3000мм)
			200	14,9	H0129132834	ЛППЗ.200.200.3000.1.2.6	ЛМс-ПЗ 200x200-1.2 AISI 304 (L=3000мм)
			300	17,33	H0129132835	ЛППЗ.300.200.3000.1.2.6	ЛМс-ПЗ 300x200-1.2 AISI 304 (L=3000мм)
		1.5	400	19,76	H0129132836	ЛППЗ.400.200.3000.1.2.6	ЛМс-ПЗ 400x200-1.2 AISI 304 (L=3000мм)
500	22,24		H0129132837	ЛППЗ.500.200.3000.1.2.6	ЛМс-ПЗ 500x200-1.2 AISI 304 (L=3000мм)		
600	24,67		H0129132838	ЛППЗ.600.200.3000.1.2.6	ЛМс-ПЗ 600x200-1.2 AISI 304 (L=3000мм)		
200	18,62		H0129132844	ЛППЗ.200.200.3000.1.5.6	ЛМс-ПЗ 200x200-1.5 AISI 304 (L=3000мм)		
1	300	21,66	H0129132845	ЛППЗ.300.200.3000.1.5.6	ЛМс-ПЗ 300x200-1.5 AISI 304 (L=3000мм)		
	400	24,7	H0129132846	ЛППЗ.400.200.3000.1.5.6	ЛМс-ПЗ 400x200-1.5 AISI 304 (L=3000мм)		
	500	25,94	H0129132847	ЛППЗ.500.200.3000.1.5.6	ЛМс-ПЗ 500x200-1.5 AISI 304 (L=3000мм)		
	600	28,78	H0129132848	ЛППЗ.600.200.3000.1.5.6	ЛМс-ПЗ 600x200-1.5 AISI 304 (L=3000мм)		



**Варианты исполнения:**

- Горячее цинкование
- Сталь оцинкованная по методу Сендзимира
- Полимерно-порошковая окраска
- Нержавеющая сталь

Пример записи при заказе лотка монтажного прямого перфорированного замкового длиной 3000 мм, высотой 150 мм, толщиной 2 мм, шириной 600 мм, нержавеющей сталь: **Лоток монтажный прямой перфорированный замковый ЛППЗ.600.150.3000.1,5,6** (артикул H0129132748)