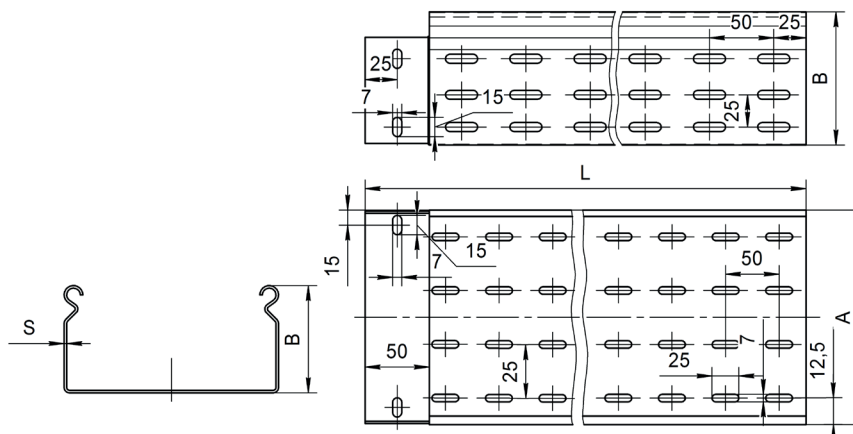
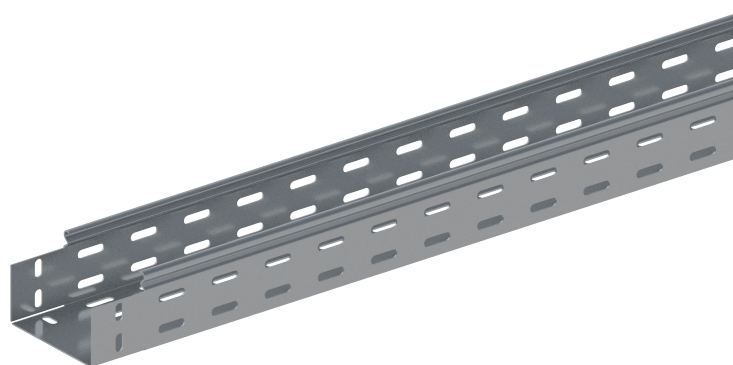


Лоток монтажный прямой перфорированный без соединителей ЛППМ (ЛМс-ПЗМ), борт 65 мм, длина 3000 мм

Высота, Н, мм	Длина, L, мм	Толщина, S, мм	Ширина, В, мм	Масса, кг	Артикул	Новое	Старое наименование
						наименование	
65	3000	0,5	100	2,84	H0129152402	ЛППМ.100.65.3000.0,5.6	ЛМс-ПЗМ 100x65-0,5 AISI 304 (L=3000 мм)
			150	3,42	H0129152403	ЛППМ.150.65.3000.0,5.6	ЛМс-ПЗМ 150x65-0,5 AISI 304 (L=3000 мм)
			200	4	H0129152404	ЛППМ.200.65.3000.0,5.6	ЛМс-ПЗМ 200x65-0,5 AISI 304 (L=3000 мм)
			300	5,17	H0129152405	ЛППМ.300.65.3000.0,5.6	ЛМс-ПЗМ 300x65-0,5 AISI 304 (L=3000 мм)
		0,8	400	6,33	H0129152406	ЛППМ.400.65.3000.0,5.6	ЛМс-ПЗМ 400x65-0,5 AISI 304 (L=3000 мм)
			100	4,15	H0129152482	ЛППМ.100.65.3000.0,8.6	ЛМс-ПЗМ 100x65-0,8 AISI 304 (L=3000мм)
			150	4,97	H0129152483	ЛППМ.150.65.3000.0,8.6	ЛМс-ПЗМ 150x65-0,8 AISI 304 (L=3000мм)
			200	5,79	H0129152484	ЛППМ.200.65.3000.0,8.6	ЛМс-ПЗМ 200x65-0,8 AISI 304 (L=3000мм)
			300	7,42	H0129152485	ЛППМ.300.65.3000.0,8.6	ЛМс-ПЗМ 300x65-0,8 AISI 304 (L=3000мм)
			400	9,06	H0129152486	ЛППМ.400.65.3000.0,8.6	ЛМс-ПЗМ 400x65-0,8 AISI 304 (L=3000мм)
			500	10,45	H0129152487	ЛППМ.500.65.3000.0,8.6	ЛМс-ПЗМ 500x65-0,8 AISI 304 (L=3000мм)
			600	12,07	H0129152488	ЛППМ.600.65.3000.0,8.6	ЛМс-ПЗМ 600x65-0,8 AISI 304 (L=3000мм)
		1	100	5,19	H0129152422	ЛППМ.100.65.3000.1.6	ЛМс-ПЗМ 100x65-1,0 AISI 304 (L=3000мм)
			150	6,22	H0129152423	ЛППМ.150.65.3000.1.6	ЛМс-ПЗМ 150x65-1,0 AISI 304 (L=3000мм)
			200	7,24	H0129152424	ЛППМ.200.65.3000.1.6	ЛМс-ПЗМ 200x65-1,0 AISI 304 (L=3000мм)
			300	9,28	H0129152425	ЛППМ.300.65.3000.1.6	ЛМс-ПЗМ 300x65-1,0 AISI 304 (L=3000мм)
			400	11,38	H0129152426	ЛППМ.400.65.3000.1.6	ЛМс-ПЗМ 400x65-1,0 AISI 304 (L=3000мм)
			500	13,06	H0129152427	ЛППМ.500.65.3000.1.6	ЛМс-ПЗМ 500x65-1,0 AISI 304 (L=3000мм)
		1,2	600	15,09	H0129152428	ЛППМ.600.65.3000.1.6	ЛМс-ПЗМ 600x65-1,0 AISI 304 (L=3000мм)
			100	6,22	H0129152432	ЛППМ.100.65.3000.1,2.6	ЛМс-ПЗМ 100x65-1,2 AISI 304 (L=3000мм)
			150	7,45	H0129152433	ЛППМ.150.65.3000.1,2.6	ЛМс-ПЗМ 150x65-1,2 AISI 304 (L=3000мм)
			200	8,69	H0129152434	ЛППМ.200.65.3000.1,2.6	ЛМс-ПЗМ 200x65-1,2 AISI 304 (L=3000мм)
			300	11,17	H0129152435	ЛППМ.300.65.3000.1,2.6	ЛМс-ПЗМ 300x65-1,2 AISI 304 (L=3000мм)
			400	13,57	H0129152436	ЛППМ.400.65.3000.1,2.6	ЛМс-ПЗМ 400x65-1,2 AISI 304 (L=3000мм)
		1,5	500	15,68	H0129152437	ЛППМ.500.65.3000.1,2.6	ЛМс-ПЗМ 500x65-1,2 AISI 304 (L=3000мм)
			600	18,11	H0129152438	ЛППМ.600.65.3000.1,2.6	ЛМс-ПЗМ 600x65-1,2 AISI 304 (L=3000мм)
			100	7,25	H0129152442	ЛППМ.100.65.3000.1,5.6	ЛМс-ПЗМ 100x65-1,5 AISI 304 (L=3000мм)
			150	8,7	H0129152443	ЛППМ.150.65.3000.1,5.6	ЛМс-ПЗМ 150x65-1,5 AISI 304 (L=3000мм)
			200	10,17	H0129152444	ЛППМ.200.65.3000.1,5.6	ЛМс-ПЗМ 200x65-1,5 AISI 304 (L=3000мм)
			300	12,97	H0129152445	ЛППМ.300.65.3000.1,5.6	ЛМс-ПЗМ 300x65-1,5 AISI 304 (L=3000мм)
		1,5	400	15,87	H0129152446	ЛППМ.400.65.3000.1,5.6	ЛМс-ПЗМ 400x65-1,5 AISI 304 (L=3000мм)
			500	18,29	H0129152447	ЛППМ.500.65.3000.1,5.6	ЛМс-ПЗМ 500x65-1,5 AISI 304 (L=3000мм)
			600	21,12	H0129152448	ЛППМ.600.65.3000.1,5.6	ЛМс-ПЗМ 600x65-1,5 AISI 304 (L=3000мм)



Под заказ возможно изготовление нестандартных лотков с другими типоразмерами, толщинами, длинами и типом покрытия

Лотки
монтажные