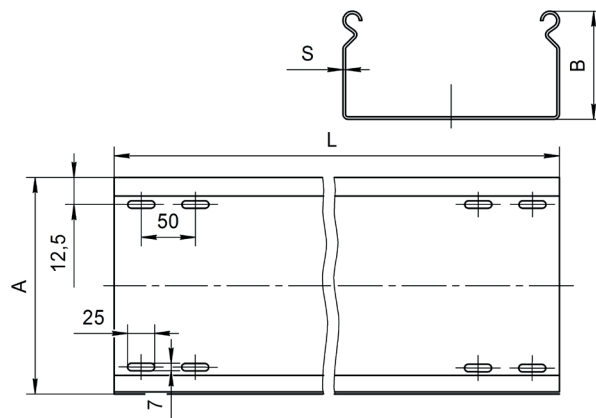
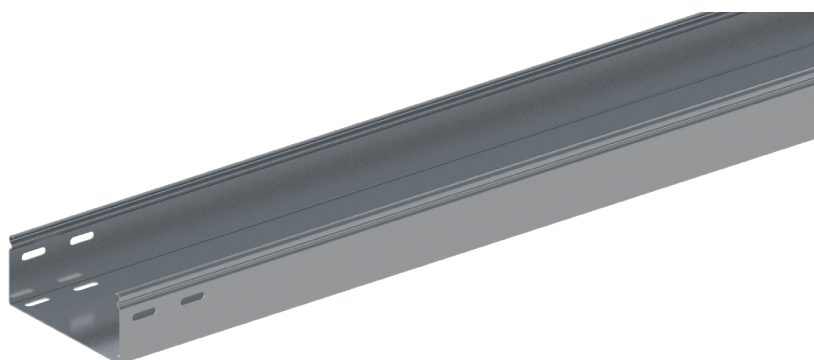


Лоток монтажный прямой неперфорированный замковый ЛПНЗ (ЛМс-ПЗН), борт 80 мм, длина 3000 мм

Высота, Н, мм	Длина, L, мм	Толщина, S, мм	Ширина, В, мм	Масса, кг	Артикул	Новое наименование	Старое наименование
80	3000	0,5	100	3,54	H0129142502	ЛПНЗ.100.80.3000.0,5.6	ЛМс-ПЗН 100x80-0,5 AISI 304 (L=3000 мм)
			150	4,18	H0129142503	ЛПНЗ.150.80.3000.0,5.6	ЛМс-ПЗН 150x80-0,5 AISI 304 (L=3000 мм)
			200	4,83	H0129142504	ЛПНЗ.200.80.3000.0,5.6	ЛМс-ПЗН 200x80-0,5 AISI 304 (L=3000 мм)
			300	6,13	H0129142505	ЛПНЗ.300.80.3000.0,5.6	ЛМс-ПЗН 300x80-0,5 AISI 304 (L=3000 мм)
		0,8	400	7,42	H0129142506	ЛПНЗ.400.80.3000.0,5.6	ЛМс-ПЗН 400x80-0,5 AISI 304 (L=3000 мм)
			100	5,21	H0129142582	ЛПНЗ.100.80.3000.0,8.6	ЛМс-ПЗН 100x80-0,8 AISI 304 (L=3000мм)
			150	6,16	H0129142583	ЛПНЗ.150.80.3000.0,8.6	ЛМс-ПЗН 150x80-0,8 AISI 304 (L=3000мм)
			200	7,1	H0129142584	ЛПНЗ.200.80.3000.0,8.6	ЛМс-ПЗН 200x80-0,8 AISI 304 (L=3000мм)
			300	8,98	H0129142585	ЛПНЗ.300.80.3000.0,8.6	ЛМс-ПЗН 300x80-0,8 AISI 304 (L=3000мм)
			400	10,87	H0129142586	ЛПНЗ.400.80.3000.0,8.6	ЛМс-ПЗН 400x80-0,8 AISI 304 (L=3000мм)
			500	12,72	H0129142587	ЛПНЗ.500.80.3000.0,8.6	ЛМс-ПЗН 500x80-0,8 AISI 304 (L=3000мм)
			600	14,61	H0129142588	ЛПНЗ.600.80.3000.0,8.6	ЛМс-ПЗН 600x80-0,8 AISI 304 (L=3000мм)
		1	100	6,51	H0129142522	ЛПНЗ.100.80.3000.1.6	ЛМс-ПЗН 100x80-1,0 AISI 304 (L=3000мм)
			150	7,69	H0129142523	ЛПНЗ.150.80.3000.1.6	ЛМс-ПЗН 150x80-1,0 AISI 304 (L=3000мм)
			200	8,87	H0129142524	ЛПНЗ.200.80.3000.1.6	ЛМс-ПЗН 200x80-1,0 AISI 304 (L=3000мм)
			300	11,2	H0129142525	ЛПНЗ.300.80.3000.1.6	ЛМс-ПЗН 300x80-1,0 AISI 304 (L=3000мм)
			400	13,6	H0129142526	ЛПНЗ.400.80.3000.1.6	ЛМс-ПЗН 400x80-1,0 AISI 304 (L=3000мм)
			500	15,9	H0129142527	ЛПНЗ.500.80.3000.1.6	ЛМс-ПЗН 500x80-1,0 AISI 304 (L=3000мм)
		1,2	600	18,25	H0129142528	ЛПНЗ.600.80.3000.1.6	ЛМс-ПЗН 600x80-1,0 AISI 304 (L=3000мм)
			100	7,82	H0129142532	ЛПНЗ.100.80.3000.1,2.6	ЛМс-ПЗН 100x80-1,2 AISI 304 (L=3000мм)
			150	9,23	H0129142533	ЛПНЗ.150.80.3000.1,2.6	ЛМс-ПЗН 150x80-1,2 AISI 304 (L=3000мм)
			200	10,7	H0129142534	ЛПНЗ.200.80.3000.1,2.6	ЛМс-ПЗН 200x80-1,2 AISI 304 (L=3000мм)
			300	13,5	H0129142535	ЛПНЗ.300.80.3000.1,2.6	ЛМс-ПЗН 300x80-1,2 AISI 304 (L=3000мм)
			400	16,3	H0129142536	ЛПНЗ.400.80.3000.1,2.6	ЛМс-ПЗН 400x80-1,2 AISI 304 (L=3000мм)
		1,5	500	19,08	H0129142537	ЛПНЗ.500.80.3000.1,2.6	ЛМс-ПЗН 500x80-1,2 AISI 304 (L=3000мм)
			600	21,9	H0129142538	ЛПНЗ.600.80.3000.1,2.6	ЛМс-ПЗН 600x80-1,2 AISI 304 (L=3000мм)
			100	9,12	H0129142542	ЛПНЗ.100.80.3000.1,5.6	ЛМс-ПЗН 100x80-1,5 AISI 304 (L=3000мм)
			150	10,8	H0129142543	ЛПНЗ.150.80.3000.1,5.6	ЛМс-ПЗН 150x80-1,5 AISI 304 (L=3000мм)
			200	12,4	H0129142544	ЛПНЗ.200.80.3000.1,5.6	ЛМс-ПЗН 200x80-1,5 AISI 304 (L=3000мм)
			300	15,7	H0129142545	ЛПНЗ.300.80.3000.1,5.6	ЛМс-ПЗН 300x80-1,5 AISI 304 (L=3000мм)
400	19		H0129142546	ЛПНЗ.400.80.3000.1,5.6	ЛМс-ПЗН 400x80-1,5 AISI 304 (L=3000мм)		
500	22,25		H0129142547	ЛПНЗ.500.80.3000.1,5.6	ЛМс-ПЗН 500x80-1,5 AISI 304 (L=3000мм)		
600	25,55	H0129142548	ЛПНЗ.600.80.3000.1,5.6	ЛМс-ПЗН 600x80-1,5 AISI 304 (L=3000мм)			



Под заказ возможно изготовление нестандартных лотков с другими типоразмерами, толщинами, длинами и типом покрытия

Лотки
монтажные