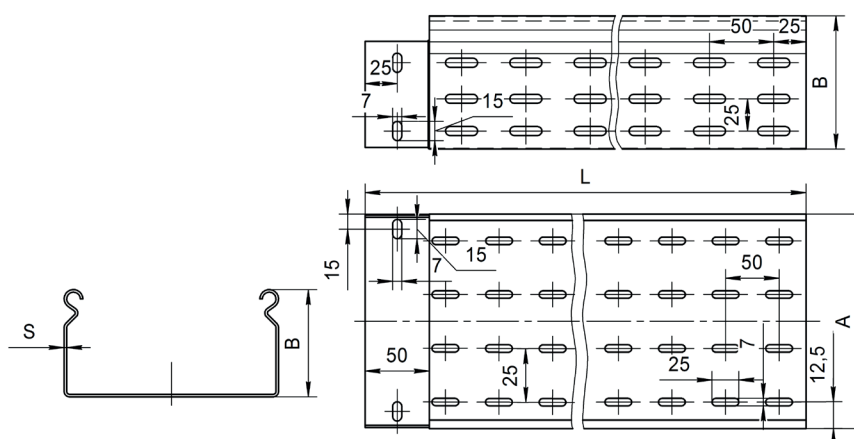
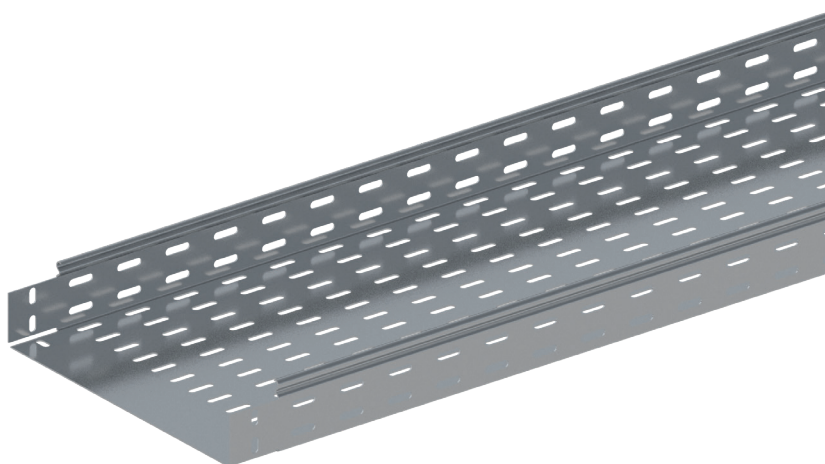


Лоток монтажный прямой перфорированный без соединителей ЛППМ (ЛМс-ПЗМ), борт 150 мм, длина 3000 мм

Под заказ возможно изготовление нестандартных лотков с другими типоразмерами, толщинами, длинами и типом покрытия

Высота, H, мм	Длина, L, мм	Толщина, S, мм	Ширина, B, мм	Масса, кг	Артикул	Новое наименование	Старое наименование
150	3000	0,8	150	7,5	H0129152783	ЛППМ.150.150.3000.0,8.6	ЛМс-ПЗМ 150x150-0,8 AISI 304 (L=3000мм)
			200	8,32	H0129152784	ЛППМ.200.150.3000.0,8.6	ЛМс-ПЗМ 200x150-0,8 AISI 304 (L=3000мм)
			300	9,93	H0129152785	ЛППМ.300.150.3000.0,8.6	ЛМс-ПЗМ 300x150-0,8 AISI 304 (L=3000мм)
			400	11,55	H0129152786	ЛППМ.400.150.3000.0,8.6	ЛМс-ПЗМ 400x150-0,8 AISI 304 (L=3000мм)
			500	13,2	H0129152787	ЛППМ.500.150.3000.0,8.6	ЛМс-ПЗМ 500x150-0,8 AISI 304 (L=3000мм)
			600	14,82	H0129152788	ЛППМ.600.150.3000.0,8.6	ЛМс-ПЗМ 600x150-0,8 AISI 304 (L=3000мм)
		1	150	9,37	H0129152723	ЛППМ.150.150.3000.1.6	ЛМс-ПЗМ 150x150-1,0 AISI 304 (L=3000мм)
			200	10,39	H0129152724	ЛППМ.200.150.3000.1.6	ЛМс-ПЗМ 200x150-1,0 AISI 304 (L=3000мм)
			300	12,42	H0129152725	ЛППМ.300.150.3000.1.6	ЛМс-ПЗМ 300x150-1,0 AISI 304 (L=3000мм)
			400	14,44	H0129152726	ЛППМ.400.150.3000.1.6	ЛМс-ПЗМ 400x150-1,0 AISI 304 (L=3000мм)
			500	16,51	H0129152727	ЛППМ.500.150.3000.1.6	ЛМс-ПЗМ 500x150-1,0 AISI 304 (L=3000мм)
			600	18,53	H0129152728	ЛППМ.600.150.3000.1.6	ЛМс-ПЗМ 600x150-1,0 AISI 304 (L=3000мм)
		1,2	150	11,25	H0129152733	ЛППМ.150.150.3000.1,2.6	ЛМс-ПЗМ 150x150-1,2 AISI 304 (L=3000мм)
			200	12,47	H0129152734	ЛППМ.200.150.3000.1,2.6	ЛМс-ПЗМ 200x150-1,2 AISI 304 (L=3000мм)
			300	14,9	H0129152735	ЛППМ.300.150.3000.1,2.6	ЛМс-ПЗМ 300x150-1,2 AISI 304 (L=3000мм)
			400	17,33	H0129152736	ЛППМ.400.150.3000.1,2.6	ЛМс-ПЗМ 400x150-1,2 AISI 304 (L=3000мм)
			500	19,81	H0129152737	ЛППМ.500.150.3000.1,2.6	ЛМс-ПЗМ 500x150-1,2 AISI 304 (L=3000мм)
			600	22,24	H0129152738	ЛППМ.600.150.3000.1,2.6	ЛМс-ПЗМ 600x150-1,2 AISI 304 (L=3000мм)
		1,5	150	14,07	H0129152743	ЛППМ.150.150.3000.1,5.6	ЛМс-ПЗМ 150x150-1,5 AISI 304 (L=3000мм)
			200	15,58	H0129152744	ЛППМ.200.150.3000.1,5.6	ЛМс-ПЗМ 200x150-1,5 AISI 304 (L=3000мм)
			300	18,62	H0129152745	ЛППМ.300.150.3000.1,5.6	ЛМс-ПЗМ 300x150-1,5 AISI 304 (L=3000мм)
			400	21,66	H0129152746	ЛППМ.400.150.3000.1,5.6	ЛМс-ПЗМ 400x150-1,5 AISI 304 (L=3000мм)
			500	23,11	H0129152747	ЛППМ.500.150.3000.1,5.6	ЛМс-ПЗМ 500x150-1,5 AISI 304 (L=3000мм)
			600	25,94	H0129152748	ЛППМ.600.150.3000.1,5.6	ЛМс-ПЗМ 600x150-1,5 AISI 304 (L=3000мм)



Варианты исполнения:

- Горячее цинкование
- Сталь оцинкованная по методу Сендзимира
- Полимерно-порошковая окраска
- Нержавеющая сталь

Пример записи при заказе лотка монтажного прямого перфорированного без соединителей длиной 3000 мм, высотой 150 мм, толщиной 1,5 мм, шириной 600 мм, нержавеющей сталь:

Лоток монтажный прямой перфорированный монтаж без соединителей ЛППМ.600.150.3000.1,5.6 (артикул H0129152748)