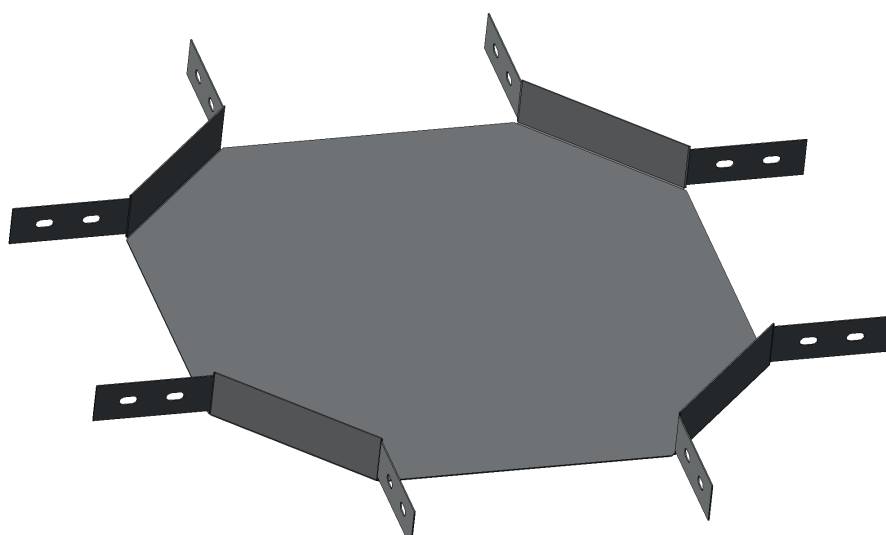


## Лоток крестообразный НЛ-К, высота борта 50 мм

Под заказ возможно изготовление нестандартных лотков НЛ с другими типоразмерами, толщинами, длинами и типом покрытия

Высота, Н, мм	Длина, L, мм	Толщина S, мм	Ширина, В, мм	Масса, кг	Артикул	Наименование	
50	1,2	200	680	2,75	H0111123333	НЛ20-Кц УТ1,5 (h=50мм, s=1,2мм)	
		300	780	3,80	H0111123343	НЛ30-Кц УТ1,5 (h=50мм, s=1,2мм)	
		400	880	5,02	H0111123353	НЛ40-Кц УТ1,5 (h=50мм, s=1,2мм)	
		500	980	7,42	H0111123363	НЛ50-Кц УТ1,5 (h=50мм, s=1,2мм)	
		600	1080	9,40	H0111123373	НЛ60-Кц УТ1,5 (h=50мм, s=1,2мм)	
		200	680	3,44	H0111123433	НЛ20-Кц УТ1,5 (h=50мм, s=1,5мм)	
	1,5	300	780	4,75	H0111123443	НЛ30-Кц УТ1,5 (h=50мм, s=1,5мм)	
		400	880	6,27	H0111123453	НЛ40-Кц УТ1,5 (h=50мм, s=1,5мм)	
		500	980	8,96	H0111123463	НЛ50-Кц УТ1,5 (h=50мм, s=1,5мм)	
		600	1080	11,35	H0111123473	НЛ60-Кц УТ1,5 (h=50мм, s=1,5мм)	
		200	680	2,25	H0112123333	НЛ20-Кц УТ2,5 (h=50мм, s=1,2мм)	
		300	780	3,20	H0112123343	НЛ30-Кц УТ2,5 (h=50мм, s=1,2мм)	
	1,2	400	880	4,32	H0112123353	НЛ40-Кц УТ2,5 (h=50мм, s=1,2мм)	
		500	980	6,16	H0112123363	НЛ50-Кц УТ2,5 (h=50мм, s=1,2мм)	
		600	1080	7,81	H0112123373	НЛ60-Кц УТ2,5 (h=50мм, s=1,2мм)	
		200	680	2,81	H0112123433	НЛ20-Кц УТ2,5 (h=50мм, s=1,5мм)	
		300	780	4,00	H0112123443	НЛ30-Кц УТ2,5 (h=50мм, s=1,5мм)	
		400	880	5,40	H0112123453	НЛ40-Кц УТ2,5 (h=50мм, s=1,5мм)	
	1,5	500	980	7,70	H0112123463	НЛ50-Кц УТ2,5 (h=50мм, s=1,5мм)	
		600	1080	9,76	H0112123473	НЛ60-Кц УТ2,5 (h=50мм, s=1,5мм)	
		200	680	2,47	H0113123333	НЛ20-К У3 (h=50мм, s=1,2мм)	
		1,2	300	780	3,51	H0113123343	НЛ30-К У3 (h=50мм, s=1,2мм)
			400	880	5,12	H0113123353	НЛ40-К У3 (h=50мм, s=1,2мм)
			500	980	6,47	H0113123363	НЛ50-К У3 (h=50мм, s=1,2мм)
	600		1080	8,20	H0113123373	НЛ60-К У3 (h=50мм, s=1,2мм)	
	200		680	3,09	H0113123433	НЛ20-К У3 (h=50мм, s=1,5мм)	
	1,5		300	780	4,38	H0113123443	НЛ30-К У3 (h=50мм, s=1,5мм)
		400	880	6,40	H0113123453	НЛ40-К У3 (h=50мм, s=1,5мм)	
		500	980	8,09	H0113123463	НЛ50-К У3 (h=50мм, s=1,5мм)	
		600	1080	10,25	H0113123473	НЛ60-К У3 (h=50мм, s=1,5мм)	
		200	680	2,36	H0114123333	НЛ20-К У2 (h=50мм, s=1,2мм)	
		1,2	300	780	3,36	H0114123343	НЛ30-К У2 (h=50мм, s=1,2мм)
	400		880	4,54	H0114123353	НЛ40-К У2 (h=50мм, s=1,2мм)	
	500		980	6,47	H0114123363	НЛ50-К У2 (h=50мм, s=1,2мм)	
	600		1080	8,2	H0114123373	НЛ60-К У2 (h=50мм, s=1,2мм)	
	200		680	2,95	H0114123433	НЛ20-К У2 (h=50мм, s=1,5мм)	
	1,5		300	780	4,2	H0114123443	НЛ30-К У2 (h=50мм, s=1,5мм)
		400	880	5,67	H0114123453	НЛ40-К У2 (h=50мм, s=1,5мм)	
		500	980	8,09	H0114123463	НЛ50-К У2 (h=50мм, s=1,5мм)	
		600	1080	10,25	H0114123473	НЛ60-К У2 (h=50мм, s=1,5мм)	
		200	680	2,25	H0119123333	НЛ20-К AISI 304 (h=50мм, s=1,2мм)	
		1,2	300	780	3,2	H0119123343	НЛ30-К AISI 304 (h=50мм, s=1,2мм)
	400		880	4,32	H0119123353	НЛ40-К AISI 304 (h=50мм, s=1,2мм)	
	500		980	6,16	H0119123363	НЛ50-К AISI 304 (h=50мм, s=1,2мм)	
	600		1080	7,81	H0119123373	НЛ60-К AISI 304 (h=50мм, s=1,2мм)	
	200		680	2,81	H0119123433	НЛ20-К AISI 304 (h=50мм, s=1,5мм)	
	1,5		300	780	4	H0119123443	НЛ30-К AISI 304 (h=50мм, s=1,5мм)
		400	880	5,4	H0119123453	НЛ40-К AISI 304 (h=50мм, s=1,5мм)	
500		980	7,7	H0119123463	НЛ50-К AISI 304 (h=50мм, s=1,5мм)		
600		1080	9,76	H0119123473	НЛ60-К AISI 304 (h=50мм, s=1,5мм)		



**Варианты исполнения:**

- Горячее цинкование
- Сталь оцинкованная по методу Сендзимира
- Грунтование
- Полимерно-порошковая окраска
- Нержавеющая сталь

Пример записи при заказе лотка крестообразного шириной 200 мм, высотой 50 мм, длиной 680 мм, толщиной 1,5 мм, сталь оцинкованная по методу Сендзимира: **Лоток крестообразный НЛ20-Кц УТ2,5 (h=50мм, s=1,5мм) (артикул H0112123433).**