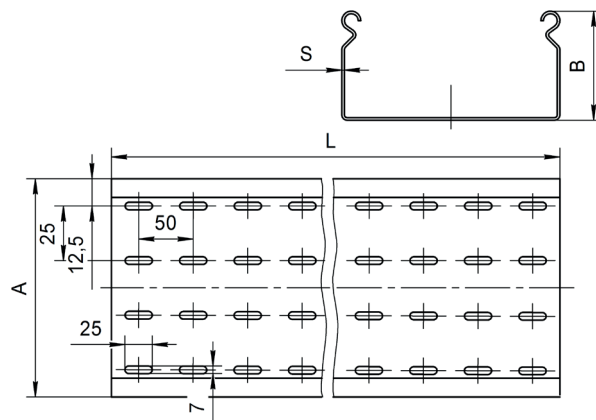
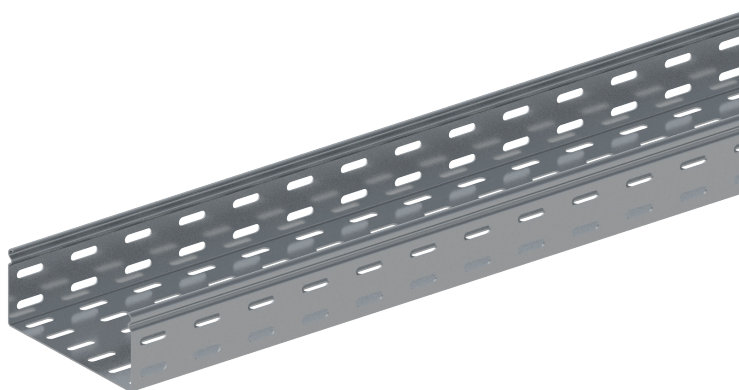


## Лоток монтажный прямой перфорированный замковый ЛППЗ (ЛМс-ПЗ), борт 80 мм, длина 3000 мм

Высота, H, мм	Длина, L, мм	Толщина, S, мм	Ширина, B, мм	Масса, кг	Артикул	Новое наименование	Старое наименование
80	3000	0,5	100	2,89	H0129132502	ЛППЗ.100.80.3000.0,5.6	ЛМс-ПЗ 100x80-0,5 AISI 304 (L=3000 мм)
			150	3,42	H0129132503	ЛППЗ.150.80.3000.0,5.6	ЛМс-ПЗ 150x80-0,5 AISI 304 (L=3000 мм)
			200	3,95	H0129132504	ЛППЗ.200.80.3000.0,5.6	ЛМс-ПЗ 200x80-0,5 AISI 304 (L=3000 мм)
			300	5,01	H0129132505	ЛППЗ.300.80.3000.0,5.6	ЛМс-ПЗ 300x80-0,5 AISI 304 (L=3000 мм)
		0,8	400	6,07	H0129132506	ЛППЗ.400.80.3000.0,5.6	ЛМс-ПЗ 400x80-0,5 AISI 304 (L=3000 мм)
			100	4,73	H0129132582	ЛППЗ.100.80.3000.0,8.6	ЛМс-ПЗ 100x80-0,8 AISI 304 (L=3000 мм)
			150	5,55	H0129132583	ЛППЗ.150.80.3000.0,8.6	ЛМс-ПЗ 150x80-0,8 AISI 304 (L=3000 мм)
			200	6,38	H0129132584	ЛППЗ.200.80.3000.0,8.6	ЛМс-ПЗ 200x80-0,8 AISI 304 (L=3000 мм)
			300	8,01	H0129132585	ЛППЗ.300.80.3000.0,8.6	ЛМс-ПЗ 300x80-0,8 AISI 304 (L=3000 мм)
			400	9,66	H0129132586	ЛППЗ.400.80.3000.0,8.6	ЛМс-ПЗ 400x80-0,8 AISI 304 (L=3000 мм)
			500	10,94	H0129132587	ЛППЗ.500.80.3000.0,8.6	ЛМс-ПЗ 500x80-0,8 AISI 304 (L=3000 мм)
			600	12,56	H0129132588	ЛППЗ.600.80.3000.0,8.6	ЛМс-ПЗ 600x80-0,8 AISI 304 (L=3000 мм)
		1	100	5,91	H0129132522	ЛППЗ.100.80.3000.1,6	ЛМс-ПЗ 100x80-1,0 AISI 304 (L=3000 мм)
			150	6,94	H0129132523	ЛППЗ.150.80.3000.1,6	ЛМс-ПЗ 150x80-1,0 AISI 304 (L=3000 мм)
			200	7,97	H0129132524	ЛППЗ.200.80.3000.1,6	ЛМс-ПЗ 200x80-1,0 AISI 304 (L=3000 мм)
			300	10	H0129132525	ЛППЗ.300.80.3000.1,6	ЛМс-ПЗ 300x80-1,0 AISI 304 (L=3000 мм)
			400	12,1	H0129132526	ЛППЗ.400.80.3000.1,6	ЛМс-ПЗ 400x80-1,0 AISI 304 (L=3000 мм)
			500	13,67	H0129132527	ЛППЗ.500.80.3000.1,6	ЛМс-ПЗ 500x80-1,0 AISI 304 (L=3000 мм)
		1,2	600	15,7	H0129132528	ЛППЗ.600.80.3000.1,6	ЛМс-ПЗ 600x80-1,0 AISI 304 (L=3000 мм)
			100	7,1	H0129132532	ЛППЗ.100.80.3000.1,2.6	ЛМс-ПЗ 100x80-1,2 AISI 304 (L=3000 мм)
			150	8,33	H0129132533	ЛППЗ.150.80.3000.1,2.6	ЛМс-ПЗ 150x80-1,2 AISI 304 (L=3000 мм)
			200	9,57	H0129132534	ЛППЗ.200.80.3000.1,2.6	ЛМс-ПЗ 200x80-1,2 AISI 304 (L=3000 мм)
			300	12,1	H0129132535	ЛППЗ.300.80.3000.1,2.6	ЛМс-ПЗ 300x80-1,2 AISI 304 (L=3000 мм)
			400	14,5	H0129132536	ЛППЗ.400.80.3000.1,2.6	ЛМс-ПЗ 400x80-1,2 AISI 304 (L=3000 мм)
		1,5	500	16,4	H0129132537	ЛППЗ.500.80.3000.1,2.6	ЛМс-ПЗ 500x80-1,2 AISI 304 (L=3000 мм)
			600	18,84	H0129132538	ЛППЗ.600.80.3000.1,2.6	ЛМс-ПЗ 600x80-1,2 AISI 304 (L=3000 мм)
			100	8,28	H0129132542	ЛППЗ.100.80.3000.1,5.6	ЛМс-ПЗ 100x80-1,5 AISI 304 (L=3000 мм)
			150	9,72	H0129132543	ЛППЗ.150.80.3000.1,5.6	ЛМс-ПЗ 150x80-1,5 AISI 304 (L=3000 мм)
			200	11,2	H0129132544	ЛППЗ.200.80.3000.1,5.6	ЛМс-ПЗ 200x80-1,5 AISI 304 (L=3000 мм)
			300	14	H0129132545	ЛППЗ.300.80.3000.1,5.6	ЛМс-ПЗ 300x80-1,5 AISI 304 (L=3000 мм)
			400	16,9	H0129132546	ЛППЗ.400.80.3000.1,5.6	ЛМс-ПЗ 400x80-1,5 AISI 304 (L=3000 мм)
			500	19,14	H0129132547	ЛППЗ.500.80.3000.1,5.6	ЛМс-ПЗ 500x80-1,5 AISI 304 (L=3000 мм)
			600	21,97	H0129132548	ЛППЗ.600.80.3000.1,5.6	ЛМс-ПЗ 600x80-1,5 AISI 304 (L=3000 мм)



Под заказ возможно изготовление нестандартных лотков с другими типоразмерами, толщинами, длинами и типом покрытия

Лотки  
монтажные