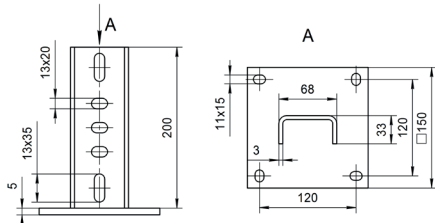
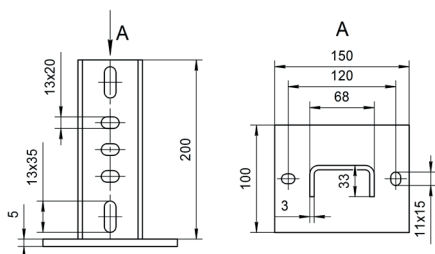
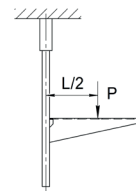


## Кронштейны монтажные K1141-K1147

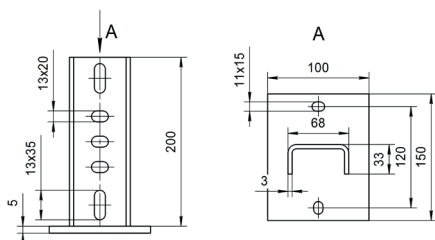
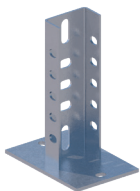
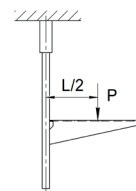
Толщина, S, мм	Высота, H, мм	Длина, L, мм	Ширина, B, мм	Масса, кг	Артикул	Наименование
3	200	150	150	1,44	H0111921141	K1141ц УТ1,5
	200	150	100	1,15	H0111921142	K1142ц УТ1,5
	200	100	150	1,15	H0111921143	K1143ц УТ1,5
	100	150	150	1,19	H0111921144	K1144ц УТ1,5
	100	100	150	0,89	H0111921145	K1145ц УТ1,5
	60	150	150	1,10	H0111921146	K1146ц УТ1,5
	55	150	3	0,21	H0111921147	K1147ц УТ1,5



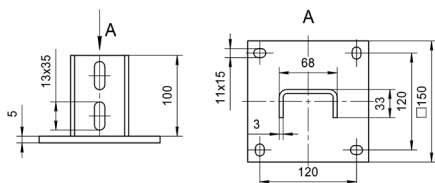
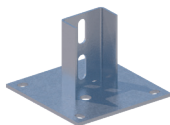
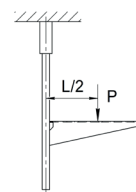
Нагрузка P, H  
850



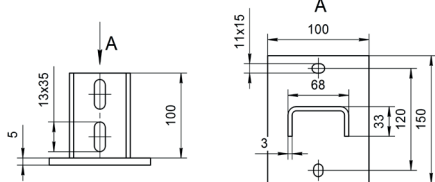
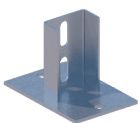
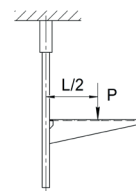
Нагрузка P, H  
850



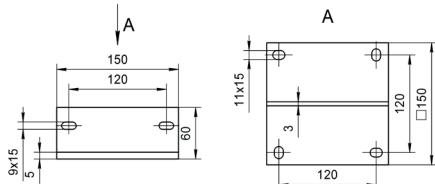
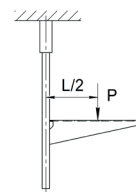
Нагрузка P, H  
850



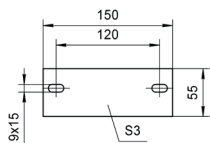
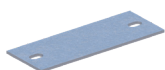
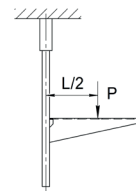
Нагрузка P, H  
750



Нагрузка P, H  
750



Нагрузка P, H  
850



**Варианты исполнения:**  
Горячее цинкование

Пример записи при заказе кронштейна монтажного шириной 150 мм, высотой 200 мм, длиной 100 мм, толщиной 3 мм, горячее цинкование:  
**Кронштейн монтажный K1143ц УТ1,5 (артикул H0111921143).**

Под заказ возможно изготовление нестандартных стоек с другими типоразмерами, толщинами, длиной и типом покрытия