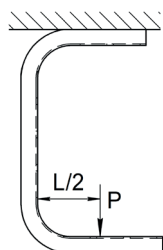
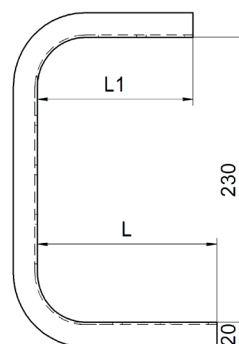
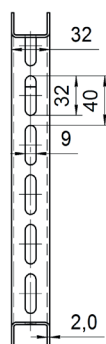
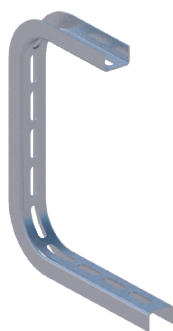


Под заказ возможно изготовление нестандартных стоек с другими типоразмерами, толщинами, длинами и типом покрытия

Кронштейн потолочный КП

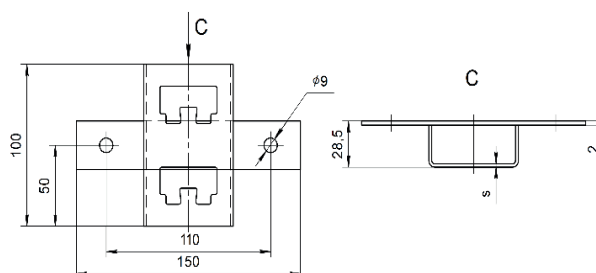
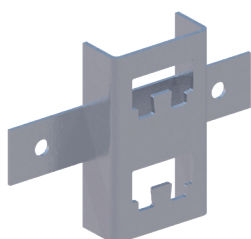
Ширина, В, мм	Высота, Н, мм	Толщина, S, мм	Длина, L, мм	Масса, кг	Артикул	Наименование
32	270	2	150	0,51	H011921002	КП100ц УТ1,5
			200	0,56	H011922002	КП150ц УТ1,5
			250	0,60	H011923002	КП200ц УТ1,5
			350	0,65	H011924002	КП300ц УТ1,5
			450	0,75	H011925002	КП400ц УТ1,5
			150	0,46	H0112921002	КП100ц УТ2,5
			200	0,51	H0112922002	КП150ц УТ2,5
			250	0,55	H0112923002	КП200ц УТ2,5
			350	0,60	H0112924002	КП300ц УТ2,5
			450	0,70	H0112925002	КП400ц УТ2,5
			150	0,49	H0113921002	КП100 УЗ
			200	0,54	H0113922002	КП150 УЗ
			250	0,58	H0113923002	КП200 УЗ
			350	0,63	H0113924002	КП300 УЗ
			450	0,73	H0113925002	КП400 УЗ
			150	0,48	H0114921002	КП100 У2
			200	0,54	H0114922002	КП150 У2
			250	0,58	H0114923002	КП200 У2
			350	0,63	H0114924002	КП300 У2
			450	0,74	H0114925002	КП400 У2
150	0,46	H0119921002	КП100 AISI 304			
200	0,51	H0119922002	КП150 AISI 304			
250	0,55	H0119923002	КП200 AISI 304			
350	0,6	H0119924002	КП300 AISI 304			
450	0,7	H0119925002	КП400 AISI 304			



Нагрузочные характеристики		
Высота Н, мм	Длина L, мм	Нагрузка Р, Н
270	150	1400
	200	1000
	250	800
	350	600
	450	350

Основание одиночной полки K1158

Высота, Н, мм	Длина, L, мм	Толщина, S, мм	Ширина, В, мм	Масса, кг	Артикул	Наименование
100	150	2,5	30	0,26	H0111240000	K1158ц УТ1,5
				0,25	H0112240000	K1158ц УТ2,5
				0,25	H0113240000	K1158 УЗ
				0,15	H0114410000	K1157 У2



Варианты исполнения:

- Горячее цинкование
- Сталь оцинкованная по методу Сендимира
- Грунтование
- Полимерно-порошковая окраска
- Нержавеющая сталь

Пример записи при заказе кронштена потолочного шириной 32 мм, высотой 270 мм, длиной 150 мм, толщиной 2 мм, горячее цинкование:
Кронштейн потолочный КП100ц УТ1,5 (артикул H011921002).