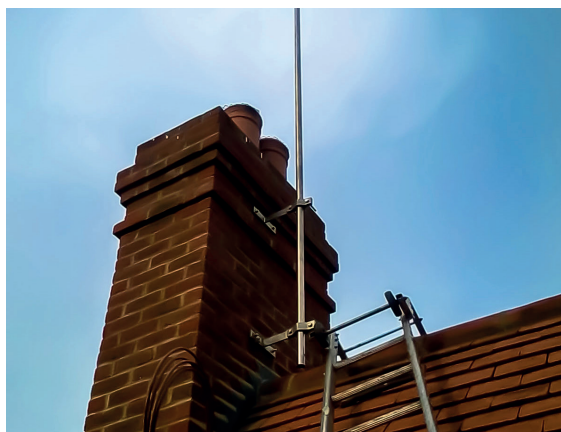
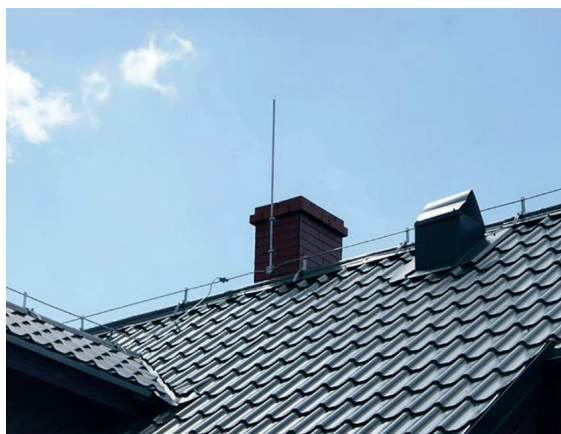
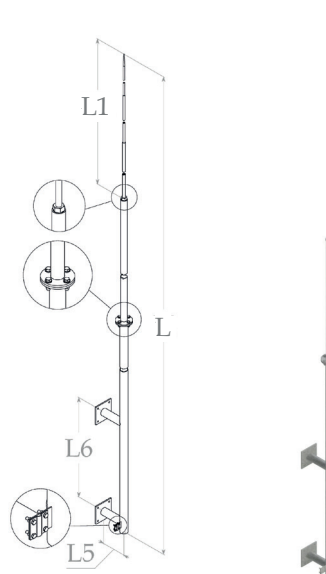


## Мачта серии 27 крепление к стене ЗМС (12-13 м)

Ширина, В, мм	Высота, Н, мм	Толщина, S, мм	Длина, L, мм	Масса, кг	Артикул	Наименование
100	150	57	12000	43,6	H0800069301	ЗМС.100.150.12000.57.1
			13000	48,2	H0800069401	ЗМС.100.150.13000.57.1

Молниеприёмные мачты предназначены монтироваться на вертикальные поверхности у изголовья сооружения, возвышаясь над ним. Молниеприёмник имеет разборную конструкцию. Болты, гайки, соединители изготовлены из стали и оцинкованы гальваническим способом. Крепление проводника осуществляется через крестовой соединитель конструкции шпилья (тип: круг - полоса). Покрытие: цинкование горячим способом.

Материал	горячее цинкование
Присоединяемые проводники	Проводник диаметром от 6 до 12мм
Вынос от стены L5 (мм)	100
Высота съёмного сегмента шпилья L1 (мм) зависит от длины L (мм)	12000 - 2000 мм 13000 - 3000 мм
Расстояние между опорами L6 (мм)	1000



\*Изображения заимствованы из общедоступных ресурсов интернета, не содержащих указаний на авторов этих материалов и каких-либо ограничений для их заимствования. Иллюстративный материал носит исключительно ознакомительный характер.

### Варианты исполнения:

Горячее цинкование

Пример записи при заказе мачты серии 27 крепление к стене шириной 100 мм, высотой 150 мм, толщиной 57 мм, длиной 13000 мм, горячее цинкование:  
Мачта серии 27 крепление к стене ЗМС.100.150.13000.57.1 (артикул H0800069401).

Под заказ возможно изготовление нестандартных изделий с другими типоразмерами, толщинами, длинами и типом покрытия

МОЛНИЕПРИЕМНЫЕ МАЧТЫ