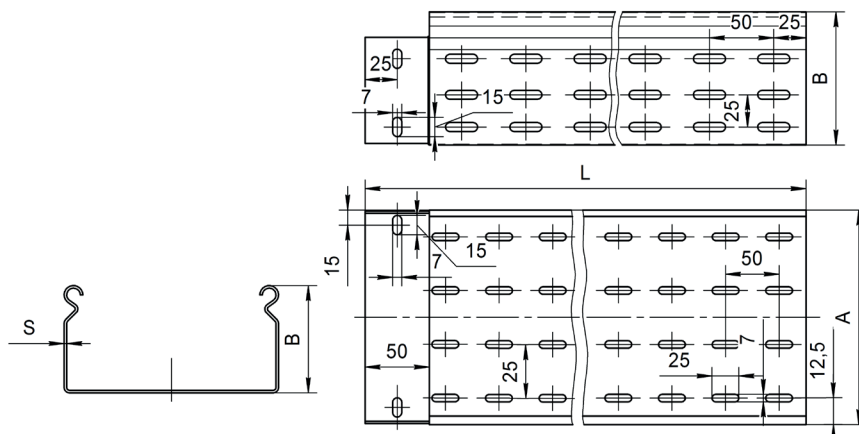
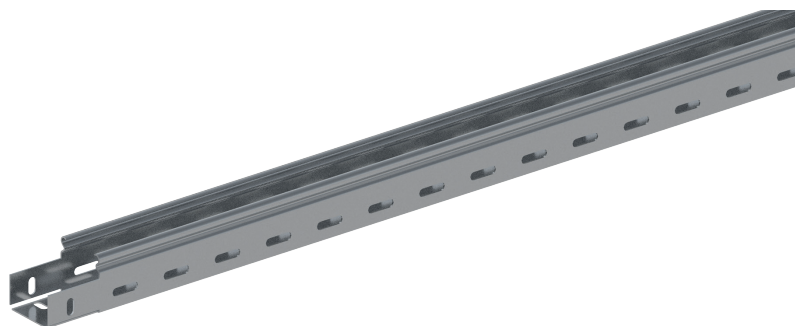


Лоток монтажный прямой перфорированный без соединителей ЛППМ (ЛМс-ПЗМ), борт 50 мм, длина 3000 мм

Высота, Н, мм	Длина, L, мм	Толщина, S, мм	Ширина, В, мм	Масса, кг	Артикул	Новое	Старое наименование
						наименование	
50	3000	0,5	50	1,91	H0129152301	ЛППМ.50.50.3000.0.5.6	ЛМс-ПЗМ 50x50-0,5 AISI 304 (L=3000 мм)
			100	2,45	H0129152302	ЛППМ.100.50.3000.0.5.6	ЛМс-ПЗМ 100x50-0,5 AISI 304 (L=3000 мм)
			150	3,07	H0129152303	ЛППМ.150.50.3000.0.5.6	ЛМс-ПЗМ 150x50-0,5 AISI 304 (L=3000 мм)
			200	3,65	H0129152304	ЛППМ.200.50.3000.0.5.6	ЛМс-ПЗМ 200x50-0,5 AISI 304 (L=3000 мм)
			300	4,82	H0129152305	ЛППМ.300.50.3000.0.5.6	ЛМс-ПЗМ 300x50-0,5 AISI 304 (L=3000 мм)
			400	5,98	H0129152306	ЛППМ.400.50.3000.0.5.6	ЛМс-ПЗМ 400x50-0,5 AISI 304 (L=3000 мм)
		0,8	500	2,78	H0129152381	ЛППМ.50.50.3000.0.8.6	ЛМс-ПЗМ 50x50-0,8 AISI 304 (L=3000мм)
			600	3,58	H0129152382	ЛППМ.100.50.3000.0.8.6	ЛМс-ПЗМ 100x50-0,8 AISI 304 (L=3000мм)
			50	4,4	H0129152383	ЛППМ.150.50.3000.0.8.6	ЛМс-ПЗМ 150x50-0,8 AISI 304 (L=3000мм)
			100	5,22	H0129152384	ЛППМ.200.50.3000.0.8.6	ЛМс-ПЗМ 200x50-0,8 AISI 304 (L=3000мм)
			150	6,86	H0129152385	ЛППМ.300.50.3000.0.8.6	ЛМс-ПЗМ 300x50-0,8 AISI 304 (L=3000мм)
			200	8,5	H0129152386	ЛППМ.400.50.3000.0.8.6	ЛМс-ПЗМ 400x50-0,8 AISI 304 (L=3000мм)
		1	300	9,97	H0129152387	ЛППМ.500.50.3000.0.8.6	ЛМс-ПЗМ 500x50-0,8 AISI 304 (L=3000мм)
			400	11,59	H0129152388	ЛППМ.600.50.3000.0.8.6	ЛМс-ПЗМ 600x50-0,8 AISI 304 (L=3000мм)
			50	3,46	H0129152321	ЛППМ.50.50.3000.1.6	ЛМс-ПЗМ 50x50-1,0 AISI 304 (L=3000мм)
			100	4,47	H0129152322	ЛППМ.100.50.3000.1.6	ЛМс-ПЗМ 100x50-1,0 AISI 304 (L=3000мм)
			150	5,5	H0129152323	ЛППМ.150.50.3000.1.6	ЛМс-ПЗМ 150x50-1,0 AISI 304 (L=3000мм)
			200	6,53	H0129152324	ЛППМ.200.50.3000.1.6	ЛМс-ПЗМ 200x50-1,0 AISI 304 (L=3000мм)
		1,2	300	8,56	H0129152325	ЛППМ.300.50.3000.1.6	ЛМс-ПЗМ 300x50-1,0 AISI 304 (L=3000мм)
			400	10,67	H0129152326	ЛППМ.400.50.3000.1.6	ЛМс-ПЗМ 400x50-1,0 AISI 304 (L=3000мм)
			500	12,46	H0129152327	ЛППМ.500.50.3000.1.6	ЛМс-ПЗМ 500x50-1,0 AISI 304 (L=3000мм)
			600	14,48	H0129152328	ЛППМ.600.50.3000.1.6	ЛМс-ПЗМ 600x50-1,0 AISI 304 (L=3000мм)
			50	4,16	H0129152331	ЛППМ.50.50.3000.1,2.6	ЛМс-ПЗМ 50x50-1,2 AISI 304 (L=3000мм)
			100	5,37	H0129152332	ЛППМ.100.50.3000.1,2.6	ЛМс-ПЗМ 100x50-1,2 AISI 304 (L=3000мм)
		1,5	150	6,6	H0129152333	ЛППМ.150.50.3000.1,2.6	ЛМс-ПЗМ 150x50-1,2 AISI 304 (L=3000мм)
			200	7,84	H0129152334	ЛППМ.200.50.3000.1,2.6	ЛМс-ПЗМ 200x50-1,2 AISI 304 (L=3000мм)
			300	10,27	H0129152335	ЛППМ.300.50.3000.1,2.6	ЛМс-ПЗМ 300x50-1,2 AISI 304 (L=3000мм)
			400	12,77	H0129152336	ЛППМ.400.50.3000.1,2.6	ЛМс-ПЗМ 400x50-1,2 AISI 304 (L=3000мм)
			500	14,95	H0129152337	ЛППМ.500.50.3000.1,2.6	ЛМс-ПЗМ 500x50-1,2 AISI 304 (L=3000мм)
			600	17,38	H0129152338	ЛППМ.600.50.3000.1,2.6	ЛМс-ПЗМ 600x50-1,2 AISI 304 (L=3000мм)
		1,5	50	4,85	H0129152341	ЛППМ.50.50.3000.1,5.6	ЛМс-ПЗМ 50x50-1,5 AISI 304 (L=3000мм)
			100	6,26	H0129152342	ЛППМ.100.50.3000.1,5.6	ЛМс-ПЗМ 100x50-1,5 AISI 304 (L=3000мм)
			150	7,7	H0129152343	ЛППМ.150.50.3000.1,5.6	ЛМс-ПЗМ 150x50-1,5 AISI 304 (L=3000мм)
			200	9,14	H0129152344	ЛППМ.200.50.3000.1,5.6	ЛМс-ПЗМ 200x50-1,5 AISI 304 (L=3000мм)
			300	11,96	H0129152345	ЛППМ.300.50.3000.1,5.6	ЛМс-ПЗМ 300x50-1,5 AISI 304 (L=3000мм)
			400	14,86	H0129152346	ЛППМ.400.50.3000.1,5.6	ЛМс-ПЗМ 400x50-1,5 AISI 304 (L=3000мм)
		1,5	500	17,44	H0129152347	ЛППМ.500.50.3000.1,5.6	ЛМс-ПЗМ 500x50-1,5 AISI 304 (L=3000мм)
			600	20,27	H0129152348	ЛППМ.600.50.3000.1,5.6	ЛМс-ПЗМ 600x50-1,5 AISI 304 (L=3000мм)



Под заказ возможно изготовление нестандартных лотков с другими типоразмерами, толщинами, длинами и типом покрытия

Лотки
монтажные